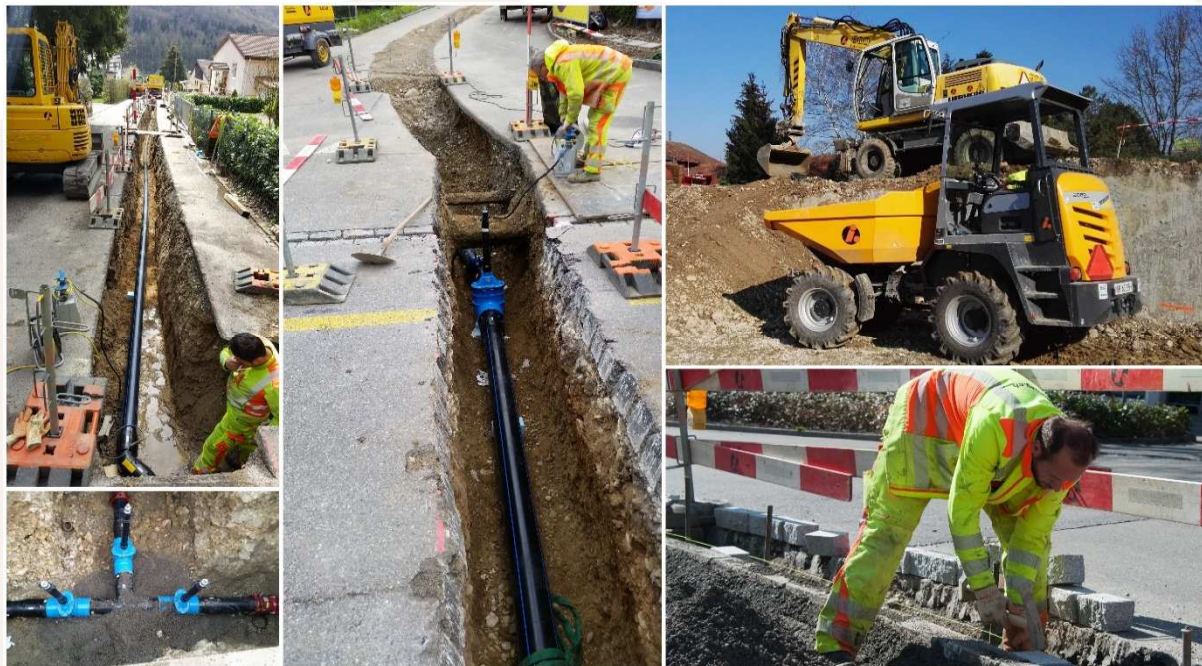


Tiefbau

Sanierung Engehofweg, Beringen



- **Bauherr** - Gemeinde Beringen
- **Bauleitung** - SV Easy Plan Gmbh, Schaffhausen
- **Leistungsumfang** - Werkleitungsbau
- **Ausführung** - 2016
- **Verantwortliche Mitarbeiter** - Stefan Imthurn
- Sadik Idrizi
- **Bausumme** - ca. CHF 135'000.-
- **Bauzeit** - 2 Monate
- **Kenndaten**
 - Aushub 270 m³
 - Grabenlänge 200 m
 - Plattenschacht 1 Stk.
 - Werkleitungen 120 m
 - Kiesgemisch 0/45 270m³
 - ACT 16 N 70to
 - AC 8 N 30 to
- **Besonderheiten**
 - Tief- und Rohrleitungsbau aus einer Hand
 - enge Platzverhältnisse

