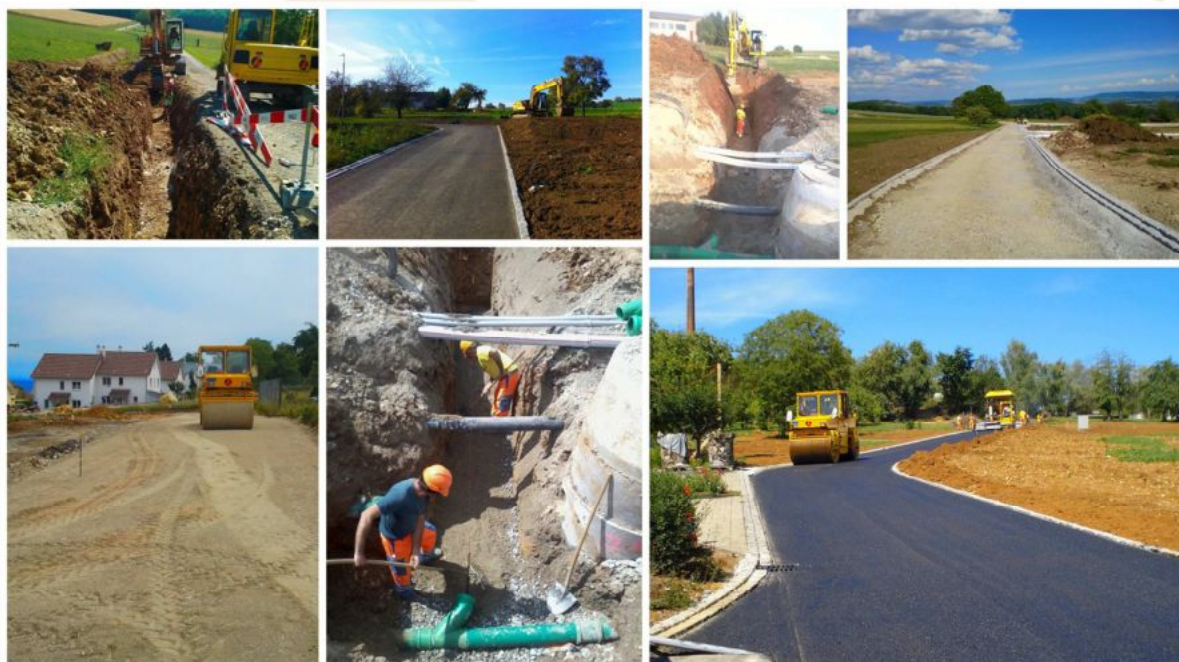


Tiefbau / Strassenbau

Erschliessung Wiide, Lohn



- **Bauherr** Gemeinde Lohn
- **Bauleitung** Bürgin, Winzeler und Partner
- **Leistungsumfang** - PE-Rohrleitungsbau
- **Ausführung** Frühjahr 2011
- **Verantwortliche Mitarbeiter** - Stefan Imthurn
- Carmelo Galati
- Shipran Krasniqi
- **Bausumme** ca. 1'400'000 CHF
- **Kenndaten** - Randabschlüsse ca. 1800m
- Asphaltbelag ca. 900to
- Kanalisation: Trennsystem
- Kanalisation \varnothing 160-400mm= 1900m
- **Besonderheiten** - Erschliessung
- neue Anlage
- ARGE Walo Bertschinger AG/Imthurn AG

