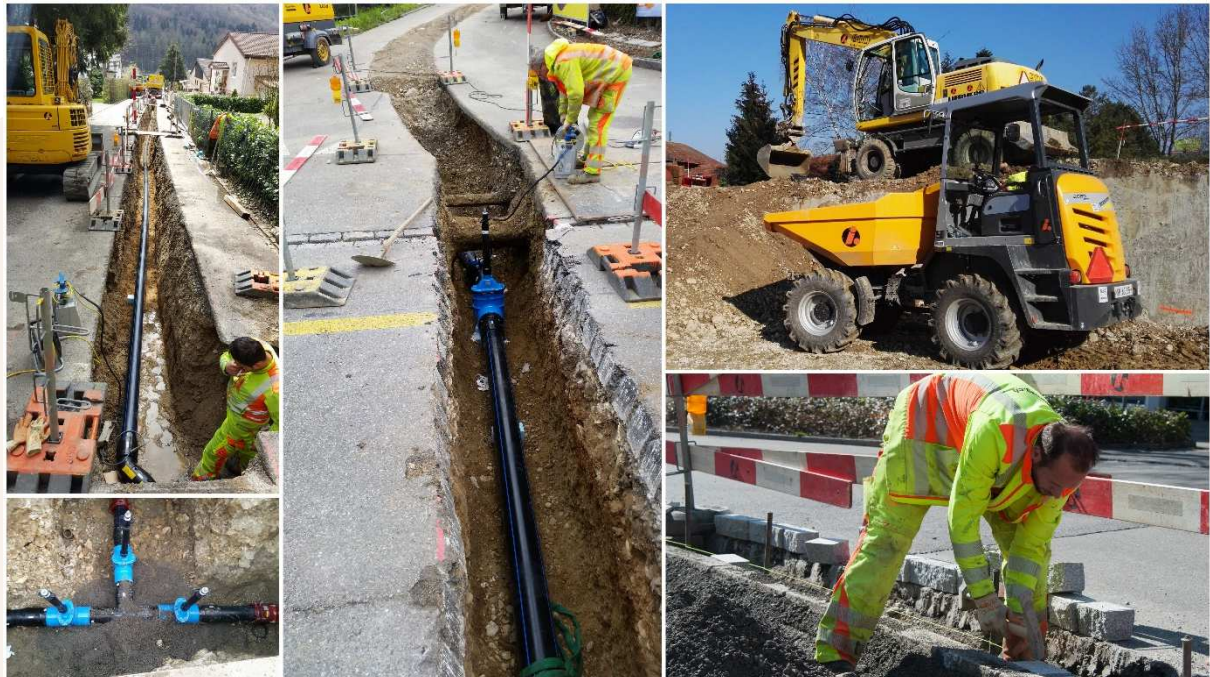


Sanierung Engehofweg, Beringen



- **Bauherr** - Gemeinde Beringen
- **Bauleitung** - SV Easy Plan Gmbh, Schaffhausen
- **Leistungsumfang** - PE-Rohrleitungsbau
- **Ausführung** - 2016
- **Verantwortliche Mitarbeiter** - Stefan Imthurn
- Sadik Idrizi
- **Bausumme** - ca. CHF 55'000.-
- **Bauzeit** - 2 Monate
- **Kenndaten**
 - PE 100 PN 16 \varnothing 160 90 m
 - PE 100 PN 16 \varnothing 180 70 m
 - PE 100 PN 16 \varnothing 200 45 m
 - Anbohrschieber 11 Stk
 - Hydranten 2 Stk
 - Provisorium 430 m
- **Besonderheiten** - Tief- und Rohrleitungsbau aus einer Hand