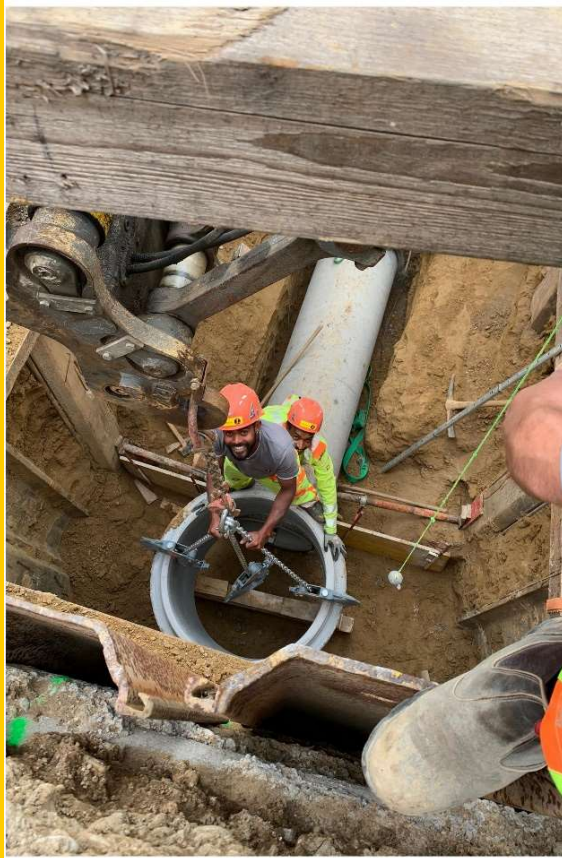


Referenzblatt Tiefbau und Strassenbau Ausbau Benzweg, Beringen



Die Sanierung des Projektes «Benzweges» führten wir im Jahr 2020 für die Gemeinde Beringen aus.

Anlass für das Projekt war die Einführung des Trennabwassersystems im Quartier Benze. Ein Teil des Projektes umfasste daher den Bau einer Meteorleitung mit 600 mm Durchmesser, welche Regenwasser ab sofort nicht mehr zur Kläranlage, sondern in die zuvor neu erstellte Sickergrube Benze, führen soll. Aufgrund der sehr engen Platzverhältnisse musste zuerst die bestehende Schmutzwasserkanalisation umgelegt werden. Den begrenzten Platzverhältnissen war auch der Umstand geschuldet, dass für den tiefsten Schacht eine Spriessgrube mit Leichtspundwänden, unter einer Decke bestehender Werkleitungen, erstellt werden musste.

Bauherrschaft

Gemeinde Beringen

Bauleitung

BWP AG, Christian Näf

Leistungsumfang

Kanalisation- & Werkleitungsbau, Strassenbau

Ausführung

2020

Verantwortlicher MA

Benjamin Imthurn

Bausumme

500'000.-

Bauzeit

19 Wochen

Kenndaten

Aushub	1900 m ³
Beton	380m ³
Kiesgemisch 0/45	1500m ³
Spriessung	1550m ²
Centub ø600mm	260m
Hüllbeton	380m ³
Randabschlüsse	690m
Planie	1450m ²
ACT 22N	210to
AC 8N	80to